

AD 100

FRENCH
BILINGUAL
EDITION
ENGLISH

LES 100 DESIGNERS
DE L'ANNÉE
ET LEURS CRÉATIONS

LES TENDANCES
DU MOMENT

DESIGN
LE GRAND GUIDE
2019

LE RÉPERTOIRE
DES MEUBLES ET ACCESSOIRES
LES PLUS DÉSIRABLES

M 07305 - 21H - F - 19,95 € - RD



Jeux de construction

Building blocks



Lampadaire et accessoires en chêne *Âme* de Christophe Delcourt (Delcourt Collection).

Âme oak floor lamp and accessories by Christophe Delcourt (Delcourt Collection).



Banc à rangements en bouleau. Birch storage bench. 118 x 136 x h 45 cm, design Koichi Futatsumata, *Kiulu, Artek.*



Chaise en chêne, frêne et noyer. Oak, ash and walnut chair. 138 x h 76 x p 40 cm, design Gregory Buntain, *Fort Standard.*



Étagères en chêne. Oak shelves. L76 x 133 x h 80 cm, design Taidgh O'Neill, *Taidgh Shelf B & A, ClassiCon GmbH.*



Tabouret en chêne. Oak stool. ø 33 x h 45 cm, design Konstantin Grcic, *Cugino, Mattiazzi.*



Fauteuil bas en rotin et teck. Rattan and teak low chair. 161 x h 83 x 175 cm, design Studio Adónde, *TI, Kann.*



Le marron dans le ton
Every shade of brown

Étagères, colonne et plaque *ExCinere* en faïence volcanique de Formafantasma (Dzek).

ExCinere shelves, column and wall in volcanic ash-glazed tile by Formafantasma (Dzek).



Table et tabourets en chêne. Oak table and stools. ø 144 x h 74 cm, *Cooperage, Fort Standard.*



Fauteuil en tissu et noyer. Fabric and walnut armchair. I 101 x h 81 x p 105 cm, *Howard, Egg Collective.*



Table en fibre de verre et bois laqué. Fiberglass and lacquered wood table. ø 60 x h 46 cm, design Jaime Hayón, *Explorer, BD Barcelona.*



Bibliothèque en acier. Steel bookshelf. L 154 x I 39 x h 194 cm, design Fritz Haller, *USM.*



Tapis
Rug
Feathers Round
cc-tapis

Applique
Sconce
Gradient
Vibia

Lampe
Lamp
Stained Glass
Doppia Firma

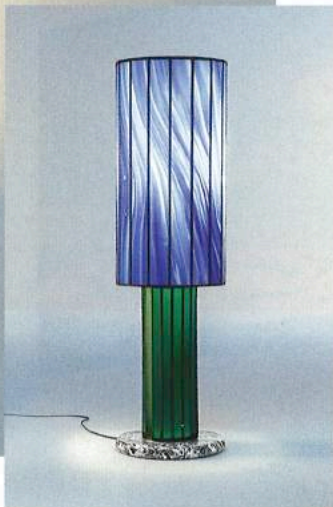
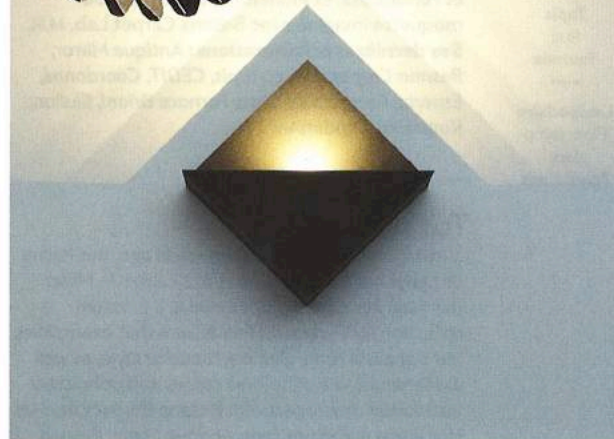


BRUXELLES

Maarten De Ceulaer

La poésie des objets

Dès la fin de ses études à Sint-Lukas de Bruxelles puis à la Design Academy Eindhoven, le designer belge a attiré l'attention de la fondatrice de la galerie milanaise Nilufar, Nina Yashar, pour qui il continue de créer des collections. Parallèlement à cette collaboration, Maarten De Ceulaer, en recherche de nouvelles techniques, souffle le verre avec sa lampe *Stained Glass* pour Doppia Firma. L'allure de ses tapis à plumes *Feathers* pour cc-tapis est sauvagement poétique. **A.C. Ses dernières collaborations :** cc-tapis, Doppia Firma, Nilufar, Vivia.



An aura of lyricism

After completing his studies at Sint-Lukas in Brussels and Design Academy Eindhoven, the Belgian designer caught the attention of Nina Yashar, founder of the Milanese gallery Nilufar, for whom he continues to create collections. In addition to this collaboration, Maarten De Ceulaer is exploring new techniques, like glass blowing with his *Stained Glass* lamp for Doppia Firma. His *Feathers* rugs for cc-tapis emanate zoological charm. **His latest collaborations:** cc-tapis, Doppia Firma, Nilufar, Vivia.



Bout de canapé
et console
End table
and console
Extraction 2
Pierre Gonalons
Éditions



Chaises
Chairs
Studiolo
Pierre Gonalons
Éditions

PARIS

Pierre Gonalons

L'éloge du paradoxe

Architecte d'intérieur, directeur artistique et designer produit, Pierre Gonalons fonde en 2004 son studio de design de mobilier, luminaires et objets. Qu'elles soient autoéditées, dessinées pour des galeries ou des éditeurs, ses créations mêlent toujours les contraires: rigueur minimaliste et esprit décoratif. **C.S.A.P.**

Ses dernières collaborations : mobilier pour Pierre Gonalons Éditions, Ascète et Paradisoterrestre, bijoux pour la galerie MiniMasterpiece.

Engaging enigmas

An art director and designer of products and interiors, Pierre Gonalons founded his studio for furniture, lamps and objects in 2004. Whether self-produced or developed for galleries or furniture brands, his creations always juxtapose opposites, contrasting minimalist rigor with the decorative spirit. **C.S.A.P.**

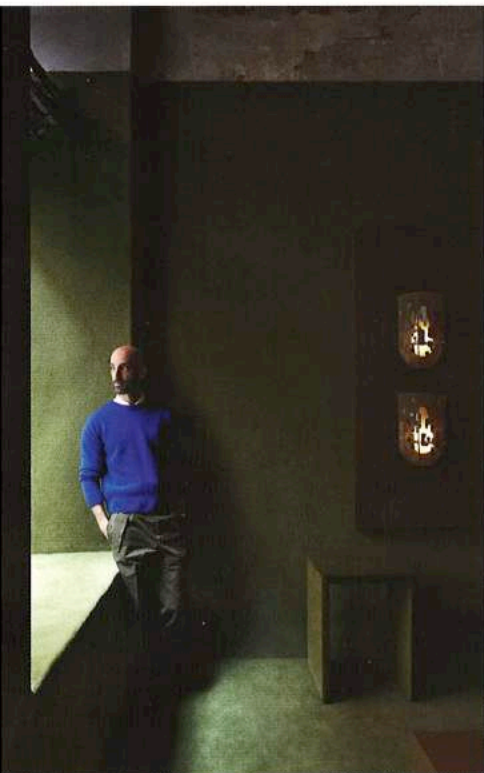
His latest collaborations : furniture for Pierre Gonalons Éditions, Ascète and Paradisoterrestre, plus jewelry for Galerie MiniMasterpiece.



Applique
Sconce
Interlude
—
Paravent
Screen
Interlude
Apparatus



Tables
Tables
Interlude
Apparatus



NEW YORK

Apparatus

Matières à histoires

Après les *Actes I, II, III*, l'agence new-yorkaise présentait à Milan sa nouvelle collection *Interlude* aux influences musicales. Sous l'impulsion de Gabriel Hendifar, son cofondateur et directeur artistique, les matériaux précieux et l'artisanat sont plus que jamais à l'honneur avec une série de luminaires en albâtre habillés de broderies réalisées à la main, une paire de cabinets en loupe d'orme et peau d'anguille et une composition de tables mêlant plateaux en marbre Patagonia et pieds circulaires en laiton. M.H.

Material eloquence

After its *Acts I, II and III*, the New York-based studio was on hand in Milan with *Interlude*, a new collection that shows musical influences. In keeping with the vision of co-founder and artistic director Gabriel Hendifar, precious materials and artisanal workmanship are more than ever the focus in a series comprising alabaster lamps decorated with hand embroidery, a pair of burr elm and eelskin cabinets, and a set of tables featuring Patagonia marble tops on tubular brass legs. M.H.



Suspension
Pendant lamp
Pastille

Lampadaire
Floor lamp
Alice
—
Lustres
Chandeliers
Tempo
Atelier de Troupe

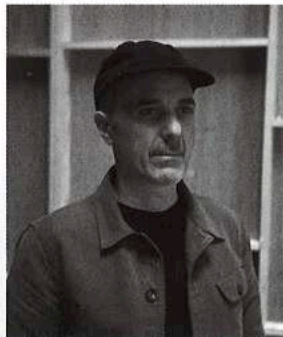
Chaise et table
basse
Chair and
coffee table
Jia
Atelier de Troupe

Lampe
et appliques
Lamp and sconces
Champion & Kyoto

Table d'appoint
Occasional table
Sitio
Atelier de Troupe



Chaise
Chair
Coda
Atelier de Troupe



LOS ANGELES

Atelier de Troupe

Inspiration Bauhaus

Après des débuts comme décorateur à Londres puis une carrière américaine dans le cinéma, Gabriel Abraham crée son studio de création en 2011 à Los Angeles. Repéré par Commune Design qui lui commande des luminaires pour le ACE Hotel Downtown, il développe une esthétique empruntant autant au Bauhaus qu'à l'univers du cinéma. Pour sa collection 2019 dévoilée à Milan au Palazzo Litta, il s'est inspiré du style néo-noir du Hollywood des années 1970 en imaginant notamment le fauteuil tubulaire **Coda**. M.H.

Bauhaus spirit

After early experience as an interior designer in London and in the American film industry, Gabriel Abraham opened his design studio in Los Angeles in 2011. Spotted by Commune Design, which asked him to create lamps for the Ace Hotel Downtown, he cultivates an aesthetic derived as much from the Bauhaus as the world of cinema. His 2019 collection, unveiled at Palazzo Litta in Milan, was inspired by the Hollywood neo-noir style of the 1970s, resulting in creations like the tubular **Coda** chair. M.H.

Les tubes de l'année

Tubes and turns



1. Fauteuil en velours, cuir et métal. Metal, velvet and leather armchair. | 75 × h 79 × p 94 cm, design Denis Guidone, *Minima*, **Mingardo**.

2. Fauteuil en cannage d'osier et hêtre. Beech and woven cane armchair. | 63 × h 73 × p 75 cm, design Michael Anastassiades, *N.200*, **Gebrüder Thonet Vienna**.

3. Fauteuil en cuir et acier chromé. Chrome-finish steel and leather lounge chair. | 85 × h 73 × p 85 cm, *Coda*, **Atelier de Troupe**.

4. Fauteuil en tissu, acier et marbre. Steel, marble and fabric armchair. | 83 × h 72 × p 80 cm, design Outofstockdesign, *Åhus*, **Blå Station**.

5. Fauteuil en tissu et métal. Metal and fabric armchair. | 74 × h 80 × p 82 cm, design Marco Piva, *Stefania*, **Rubelli Casa**.



Plein bois World of wood



1. Bridge en épicéa et cuir.
Spruce and leather club chair.
155 × h 78 × p 47 cm, *Cle,*
Delcourt Collection.

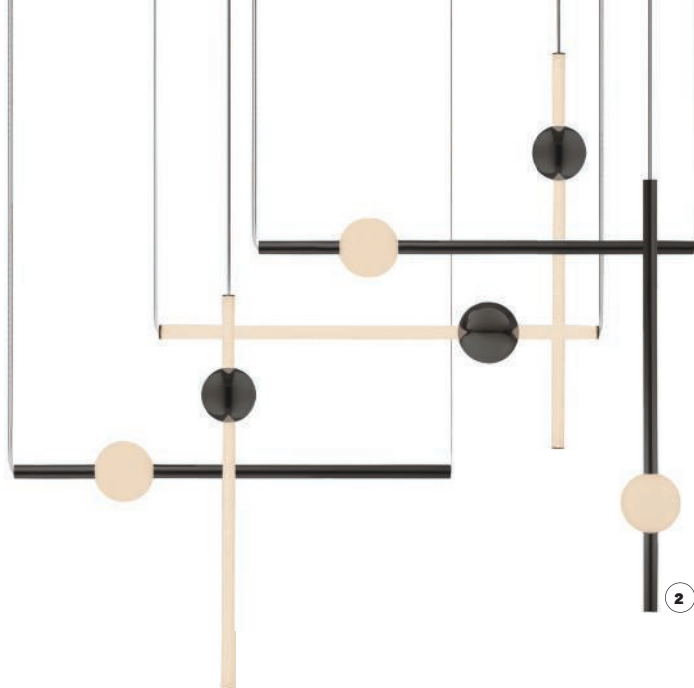
2. Chaise en chêne. Oak chair.
148 × h 88 × p 48 cm,
design Luft Tanaka, *Bluff Side*
Chair, **Souda.**

3. Chaise en frêne. Ash chair.
138 × h 76 × p 40 cm, design
Gregory Buntain & Ty Williams,
Painted Tombstone Chair,
Fort Standard.

**4. Fauteuil en pin
et métal.** Pine and metal chair.
144 × h 80 × p 48 cm, design
Sam Hecht & Kim Colin/Industrial
Facility, *Fronda,* **Mattiazzi.**



1



2

Suspensions graphiques

Graphic mobiles



3



4

1. Suspension en verre et laiton. Glass and brass pendant lamp. L 73 × 44 × h 96 cm, design Gabriel Abraham, Alice, **Atelier de Troupe.**

2. Suspensions en verre et acier. Glass and steel pendant lamps. l 92 × h 13 cm le module, **Orion, Lee Broom.**

3. Suspension en verre et laiton. Glass and brass pendant lamp. L 146 × l 68 × h 68 cm, **Luna, Gabriel Scott** chez Triode Design.

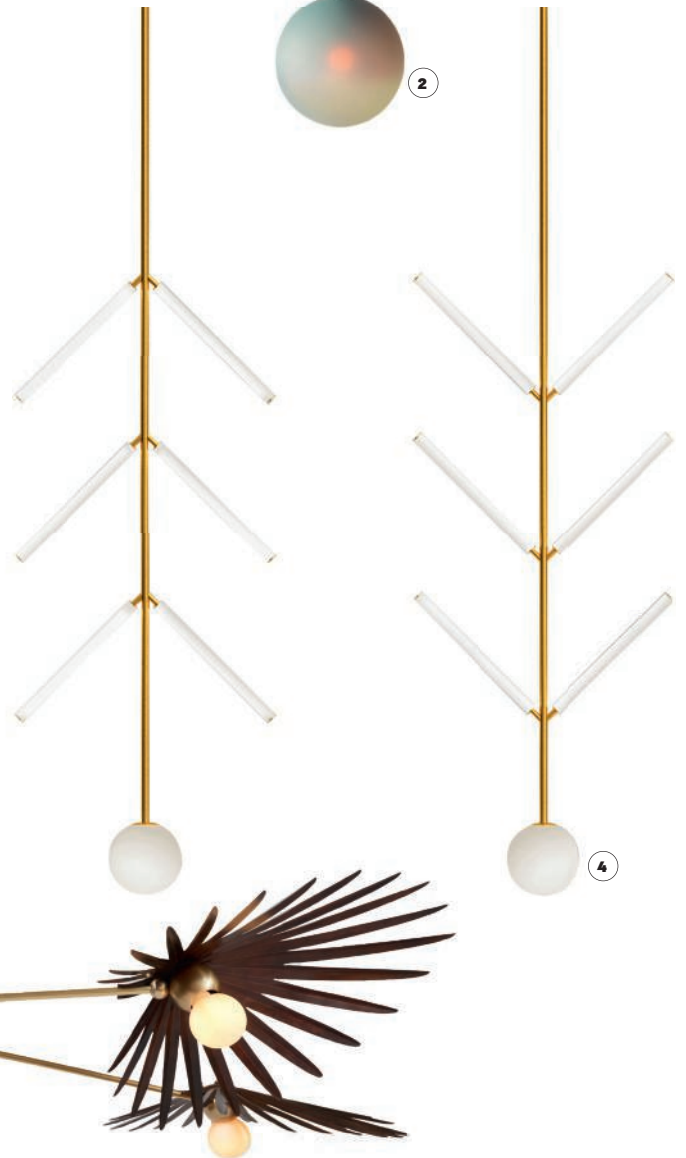
4. Suspension en verre, marbre, aluminium et feuille d'or. Glass, marble, aluminum and gold leaf pendant lamp. 48 × 48 × h 150 cm, **Milky Way, Giopato & Coombes.**



1. Suspension en verre, mica et laiton. Glass, mica and brass pendant lamp. h 102 cm, design Sophie Dries, collection *Mica*, Art. 5901, Nilufar.



2. Suspension en verre et aluminium. Glass and aluminum pendant lamp. ø 51 × h 122 cm, design Ladies and Gentlemen & John Hogan, *Equalizer*, Ladies and Gentlemen Studio chez Triode Design.



3. Suspension en verre, cuivre, laiton et albâtre. Glass, copper, brass and alabaster pendant lamp. L 193 × l 45 × h 132 cm, *Inez*, Rosie Li chez Triode Design.

4. Suspensions en verre, laiton et acrylique. Glass, brass and acrylic pendant lamps. h 135 cm, design Gwendolyn & Guillane Kerschbaumer, Arow, Atelier Areti.